

Aufnahme

Aufnahmevoraussetzungen

Erster allgemeinbildender Schulabschluss
(ehemals Hauptschulabschluss)

oder

ein dem Ersten allgemeinbildenden Schulabschluss
gleichwertiger Abschluss

oder

Zeugnis über die Versetzung nach Klasse 10 einer
Gemeinschaftsschule oder eines Gymnasiums.

Zulassung

Über die Zulassung entscheidet die Aufnahmekonferenz
anhand des eingereichten Zeugnisses. Aufnahmekrite-
rium ist die Summe der Noten in den Fächern Deutsch,
Englisch, Mathematik und der hinzu addierte Noten-
durchschnitt aller weiteren Fächer des eingereichten
Zeugnisses. Zusagen erfolgen im Rahmen der verfügba-
ren Plätze.

Wir bitten dringend um Abmeldung, wenn ein bereits zu-
gesagter Schulplatz nicht in Anspruch genommen wird!

Nachrückverfahren

Nicht aufgenommene Bewerberinnen und Bewerber
können im Nachrückverfahren berücksichtigt werden.

Benachrichtigung

Das Ergebnis der Aufnahmekonferenz wird schriftlich
mitgeteilt. Mündliche Auskünfte werden nicht erteilt.

Bewerbung

Nur vollständige Bewerbungsunterlagen gelten als
Bewerbung.

Eine Bewerbung ist vollständig mit:

1. Bewerbungsbogen

- vollständig ausgefüllt und unterschrieben
- bei Minderjährigen mit Unterschrift des
Erziehungsberechtigten

2. Lebenslauf (unterschrieben)

3. Beglaubigte Kopie des Abschlusszeugnisses oder des letzten Halbjahreszeugnisses (vorläufiger Nachweis) oder des Abgangszeugnisses

Bewerbungsbogen und Informationsmaterial

erhalten Sie im Schulbüro des Berufsbildungszentrums
in Mölln und im Büro der Außenstelle Geesthacht sowie
auf der Homepage www.bbzmoeelln.de und in den allge-
meinbildenden Schulen im Kreisgebiet. Die **Zusendung**
des Bewerbungsbogens sowie von Informationsmaterial
ist nur gegen vorherige Einsendung eines frankierten und
adressierten Freiumschlages möglich.

Die Abgabe der Bewerbungsunterlagen kann per Post
oder persönlich im Schulbüro erfolgen:

Berufsbildungszentrum Mölln
Kerschensteinerstraße 2
23879 Mölln
Tel 04542 / 85790

Bewerbungsfrist

Bewerbungen für das kommende Schuljahr müssen bis
spätestens zum letzten Werktag im Februar in den Schul-
büros vorliegen. Später eingehende Bewerbungen kön-
nen nur im Nachrückverfahren berücksichtigt werden.

**BERUFS
BILDUNGS
ZENTRUM
MÖLLN**

www.bbzmoeelln.de



**Berufs-
fachschule I**

Technik



Ausbildungsziele

Die Berufsfachschule Technik ist einjährig. Ihr vorrangiges Ziel ist die Ausbildungsreife der Schülerinnen und Schüler sowie die Vermittlung in ein duales Ausbildungsverhältnis.

Die Beschulung erfolgt im Vollzeitunterricht mit hohem Praxisanteil. Eine Wiederholung ist nicht möglich. Der erfolgreiche Abschluss mit einem Notendurchschnitt von 3,5 und besser und nicht mehr als einer mangelhaften und keiner ungenügenden Note und besser ermöglicht den Eintritt in die Oberstufe der Berufsfachschule. Hierzu ist ein neues Bewerbungsverfahren erforderlich. Die Aufnahme in die Oberstufe erfolgt im Rahmen der zur Verfügung stehenden Plätze.

Die Berufsfachschule Technik vermittelt

- eine technisch ausgerichtete Ausbildung für einen gewerblich-technischen oder artverwandten Beruf.
- eine erste breit angelegte berufliche Grundbildung für junge Menschen mit praktischen und technischen Neigungen ohne berufliche Vorkenntnisse, um anschließend einen gewerblich-technischen Beruf zu ergreifen.
- Werte zur Persönlichkeitsbildung für die Vorbereitung auf die Übernahme späterer beruflicher Tätigkeiten.

Schwerpunkte

- Bautechnik,
- Elektrotechnik oder
- Metalltechnik

Mittlerer Schulabschluss nach erfolgreichem Abschluss der Oberstufe

Die technische Bildung in der Berufsfachschule wird ergänzt durch Unterricht in

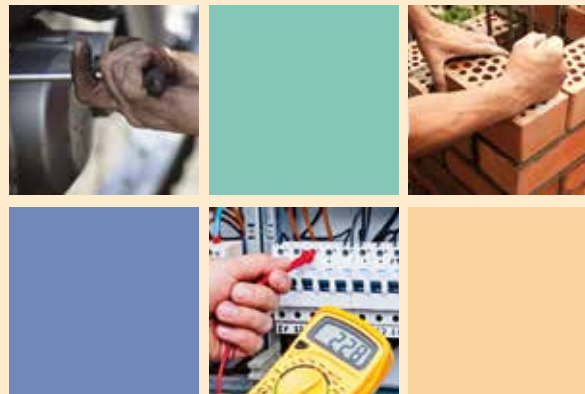
- Deutsch/Kommunikation
- Englisch
- Mathematik
- Wirtschaft/Politik

Diese Fächer sind gleichermaßen für die Berufs- und Arbeitswelt wie auch für den Erwerb eines Mittleren Bildungsabschlusses bedeutsam. Mit einer erfolgreichen Prüfung wird der Abschluss der Sekundarstufe I bescheinigt. Mit diesem Abschluss ist grundsätzlich der Zugang zu allen Bildungsgängen, die den Mittleren Schulabschluss voraussetzen, möglich.

Unterrichtsfächer

- **Fachpraxis Technik**
- **Fachrichtungsbezogener Lernbereich**
 - Technologie des Berufsfeldes (Bautechnik, Elektrotechnik oder Metalltechnik)
 - Technische Systeme
- **Fachrichtungsübergreifender Lernbereich**
 - Deutsch/Kommunikation
 - Englisch
 - Mathematik
 - Wirtschaft/Politik
 - Religion oder Philosophie
 - Sport

Das Anspruchsniveau in den Fächern Deutsch, Englisch und Mathematik richtet sich – unter Berücksichtigung des beruflichen Bezuges – nach den von der Kultusministerkonferenz vereinbarten Bildungsstandards für den Mittleren Schulabschluss.



Prüfung

Einjährige Berufsfachschule

Keine

Oberstufe

Am Ende der zweijährigen Ausbildung stehen schriftliche und gegebenenfalls mündliche Prüfungen. Schriftlich werden das Schwerpunktfach Technik und die allgemeinbildenden Fächer Deutsch, Mathematik und Englisch geprüft.

